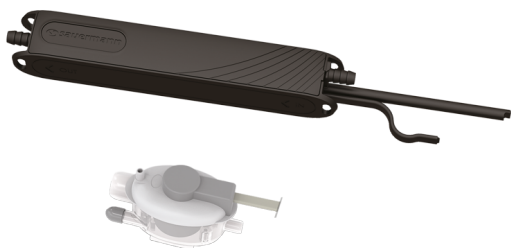


## TECHNISCHES DATENBLATT

# Si-20

## Schwingkolbenpumpe

Sauerermann® Artikelnummer: SI20CE02UN23



### Für eine äußerst diskrete Montage in Klimageräte

Mit ihrem extrem schlanken Gehäuse kann die Pumpe Si-20 in sämtliche Klimageräte oder Leitungskanäle installiert werden. Diese Minipumpe zeichnet sich durch ein marktführendes Größen-Leistungs-Geräusch-Verhältnis sowie durch absolute Zuverlässigkeit aus. Die patentierte Schwingkolbentechnologie garantiert eine Kondensatableitung bei Klimaanlage bis zu 20 kW und ist dabei äußerst energiesparend.

### Die wichtigsten Vorteile



#### Geräuscharm

- Spitzenmäßiges Leistungs-Geräusch-Verhältnis: nur 19 dBA.
- Geräuschemissionen, die weit unter denen der leisesten Klimageräte liegen.
- Zur Verringerung von Vibrationen ist am mitgelieferten Schlauch Isolierschaum angebracht.



#### Zuverlässig und ökologisch nachhaltig

- Hält sämtlichen Umwelteinflüssen stand.
- Kann Kondensat, das kleine Partikel enthält, ableiten.
- So konzipiert, dass sie die meisten auf dem Markt erhältlichen Minipumpen ersetzen kann.
- So entwickelt, dass die einzelnen Bauteile für das Recycling von Kunststoffen und Komponenten geeignet sind.



#### Einfache Montage

- Die schlankste Minipumpe auf dem Markt mit einem Querschnitt von nur 27 x 27 mm.
- Kann in alle handelsüblichen Klimageräte eingebaut werden.
- Kann in Leitungskanäle integriert und dank 4 seitlichen Befestigungen für Drahtschlauschellen an Kältemittelleitungen befestigt werden.
- Einschalten und Ausschalten des Schwimmerschalters mit einem Klick an einer abgesetzten Steckdose, um die Installation und Wartung zu erleichtern.
- Mitgeliefertes Zubehör, um die Montage zu vereinfachen: Befestigungen, Montageplatten, vormontierter Anti-Siphon usw.



#### Außergewöhnliche Leistung

- Hervorragendes Größen-Leistungs-Verhältnis: Maximale Förderleistung von 20 Litern pro Stunde für Klimageräte bis 20 kW.
- Patentierte und extrem effiziente Schwingkolbenpumpentechnologie.

### Lieferumfang



- Schwingkolbenpumpe mit 1,5 m langem Stromkabel: 2 Adern für Stromversorgung, 2 Adern für Sicherheitsschalter.
- Schwimmerschalter (SI2958, Stromkabel 1,5 m).
- Transparenter PVC-Schlauch mit einem Innendurchmesser von 6 mm - Länge: 60 mm, mit einem vormontierten „Drain Safe Device“ Belüftungsventil.
- PVC-Schlauch mit einem Innendurchmesser von 6 mm - Länge: 0,63 m mit Isolierschaum.
- Montagezubehör für Schwimmerschalter:
  - 90°-Winkelanschluss mit einem Innendurchmesser von 15 mm x Länge 152 mm
  - Entlüftungsschlauch mit einem Innendurchmesser von 4 mm x 75 mm
  - Befestigungsschiene
  - Selbstklebestreifen
  - 3 Drahtschlauschellen
  - 3 Kabelbinder 2,5 x 200 mm
- 1 Befestigungsset: 1 Montageplatte + Vibrationsdämpfer aus Gummi



## Technische Daten

Maximale Fördermenge	20 l/h
Maximale Saughöhe	3 m
Maximale Förderhöhe	10 m - Fördermenge = 4 l/h
Maximaler Druck	14 m - Fördermenge = 0 l/h
Geräuschniveau	19 dBA
Stromversorgung	230 V~ 50 Hz - 15 W
Isolierklasse	II (doppelt isoliert)
Schaltpunkte	Ein: 16 mm; Aus: 11 mm; Alarm: 19 mm
Sicherheitskontakt	Öffner (NC) 6 A ohmsche Last - 250 V
Thermischer Ausschaltpunkt (Überhitzungsschutz)	115 °C (auto reset)
Max. Kondensattemperatur	35 °C
Betriebsart	100 % - Dauerbetrieb
Schutzklasse	IPX2
Sicherheitsstandards	CE, EAC, UKCA
RoHS Richtlinie	Konform
Elektroaltgerätegesetz	Konform
Abmessungen der Pumpe	L 180 x B 27 x H 27 mm
Abmessungen mit Verpackung	L 173 x B 160 x H 72 mm
Gewicht (mit Verpackung)	0,46 kg
Verpackungseinheit	10 Stück

## Anwendungen

Für alle Klimageräte bis 20 kW

## Optionales Zubehör

Beschreibung	Artikelnummer
 Transparenter PVC Schlauch Innen-Ø 6 mm (1/4")	ACC00909: 5 m ACC00910: 50 m ACC00914: verstärkt, 50 m
 5 selbstdichtende Ablaufstutzen für Schlauch Innen-Ø 6 mm (1/4")	ACC00919

